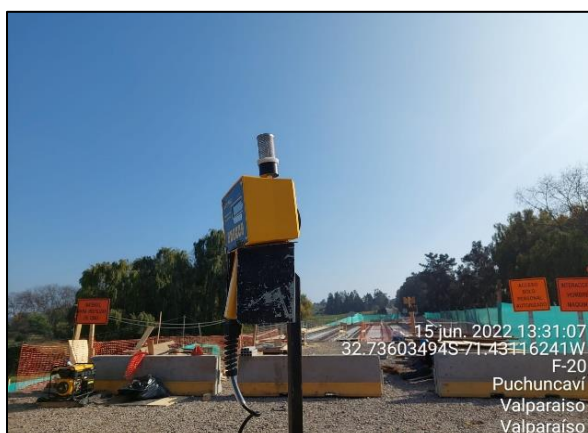


Ubicación (Dm)	25.300
Subsector	N°3
Coordenadas	272184.54 m E 6375350.71 m S
Fecha	15-06-2022
Hora	13:32 - 14:20

Sector/Localidad	Puente de Puchuncaví
Temperatura(*)	13 °C

Registro Fotográfico del Monitoreo de Material Particulado

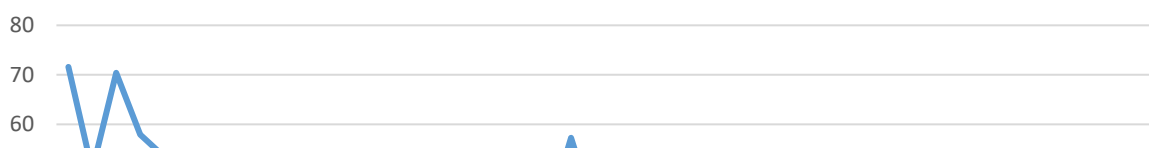


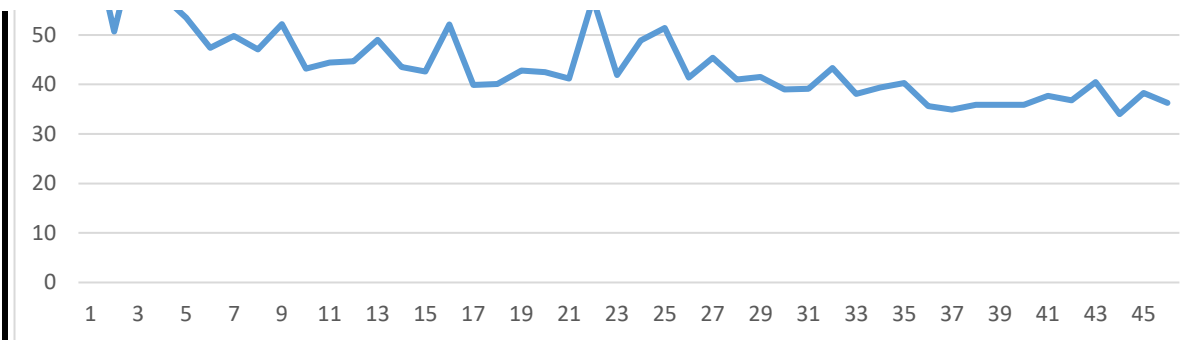
Observaciones del Monitoreo: Medidas de Mitigación

El monitoreo se realizó en el Dm 25.300 margen izquierdo de la calzada, donde se esta realizando la construcción del nuevo Puente Puchuncaví en el estribo de entrada a estructura, sin actividades constructiva en horario de colación de los trabajadores.

Gráfico del Monitoreo de MP10

PM10 particles (ug/m³)



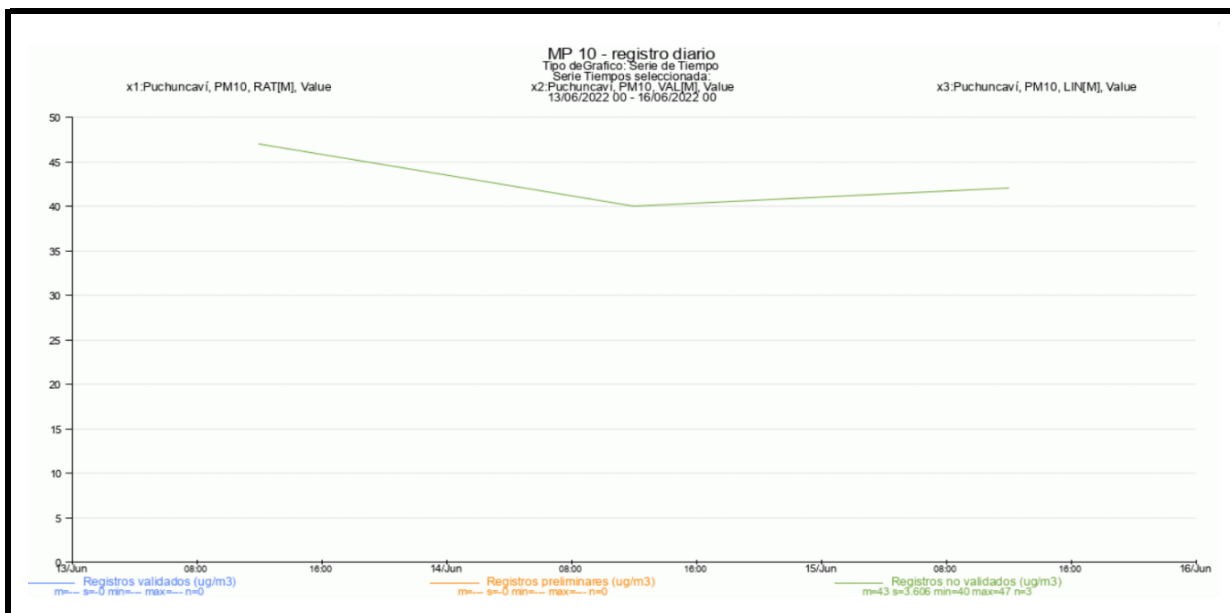


TimeStamp	PM10 particles (ug/m^3)	TimeStamp	PM10 particles (ug/m^3)
15-06-2022 13:32	71,6	15-06-2022 13:57	48,9
15-06-2022 13:33	50,7	15-06-2022 13:58	51,4
15-06-2022 13:34	70,4	15-06-2022 13:59	41,4
15-06-2022 13:35	57,9	15-06-2022 14:00	45,4
15-06-2022 13:36	53,5	15-06-2022 14:01	41
15-06-2022 13:37	47,4	15-06-2022 14:02	41,5
15-06-2022 13:38	49,8	15-06-2022 14:03	39
15-06-2022 13:39	47,1	15-06-2022 14:04	39,1
15-06-2022 13:40	52,2	15-06-2022 14:05	43,3
15-06-2022 13:41	43,2	15-06-2022 14:06	38,1
15-06-2022 13:42	44,4	15-06-2022 14:07	39,4
15-06-2022 13:43	44,7	15-06-2022 14:09	40,3
15-06-2022 13:44	49	15-06-2022 14:10	35,6
15-06-2022 13:45	43,5	15-06-2022 14:11	34,9
15-06-2022 13:48	42,6	15-06-2022 14:12	35,9
15-06-2022 13:49	52,1	15-06-2022 14:13	35,9
15-06-2022 13:50	39,9	15-06-2022 14:14	35,9
15-06-2022 13:51	40,1	15-06-2022 14:15	37,7
15-06-2022 13:52	42,8	15-06-2022 14:16	36,8
15-06-2022 13:53	42,5	15-06-2022 14:17	40,5
15-06-2022 13:54	41,2	15-06-2022 14:18	34
15-06-2022 13:55	57,3	15-06-2022 14:19	38,3
15-06-2022 13:56	41,9	15-06-2022 14:20	36,3

Análisis de datos

Las emisiones durante el monitoreo realizado sin actividad se mantienen bajo la normativa vigente.

Gráfico del Concentración Calidad de Aire



Observaciones

El gráfico de registro de MP10 se obtiene del sitio web de Sistema de Información Nacional de Calidad de aire (<https://sinca.mma.gob.cl/>)

Estación de Monitoreo Puchuncaví

La variable de temperatura (T°) fue obtenida de la página www.meteored.cl